

午後からゆったりと人間ドックを受けてみませんか？

午後ドック

のごあんない

受付時間

(13時開始)

12:45 ~

(14時開始)

13:45 ~

午後ドック
3つのメリット

受診日前日の夜も
通常通りの食事が可能

午前開始のドックに
比べ絶食時間が短い

体へのご負担が
大変少ない

受診コース 人間ドック一般コース*
(*一部対象外となるコースあり)

実施曜日 火・水・木曜日

開始時刻 13時00分~
14時00分~

所要時間 約2時間

食事制限 [食事]

当日朝7時まで、下記のお食事が可能です
・食パン1枚(バター、ジャムなどつけずに)
・白粥のみ茶碗1杯

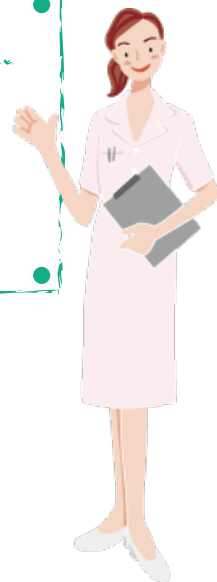
[お飲物]

当日朝9時まで、下記のお飲み物が可能です
・水、白湯

特にこのような方におすすめです!!

- 夜遅くまで仕事されている方
- 朝早いのは苦手という方
- 遠方にお住まいの方
- 午前中はお時間の調整が困難な方

当日朝9時以降は
絶飲食となります



【予約直通】

TEL

075-823-3080

e-mail

yoyaku@oike-clinic.jp

【予約受付時間】

月~金 8:30 ~ 20:00 / 土 8:30 ~ 17:00

交通アクセス

- 地下鉄東西線西大路御池駅下車 3番出入口すぐ(御池通を隔てて正面)
(市営地下鉄烏丸線からは「烏丸御池駅」で東西線に乗り換え)
- JR京都駅より市バス205系統(金閣寺方面行)西大路御池下車すぐ
- JR嵯峨野線「二条駅」「円町駅」下車 徒歩10分

- 阪急「西院駅」下車 徒歩10分
- 京福電鉄「西大路三条駅」下車 徒歩3分
※ 駐車場40台



御池クリニック
人間ドック・PET画像診断センター

〒604-8436 京都市中京区西ノ京下合町11 SHIMADZU PLAZA
代表TEL: 075-823-3000 FAX: 075-823-3201

<http://www.oike-clinic.jp/>



人間ドック・健診
施設機能評価認定