

# PETベーシック

## 《特別キャンペーン》のご案内

平成29年6月30日までに受診いただける方が対象となります。(日・祝日は休診日)

### 「がん」の早期発見に役立っています

「PET検査」とは、がん細胞が正常の細胞に較べ多くのブドウ糖を取り込む性質を利用し「がん」を検出します。また「CT検査」は、組織やがんの細かな形態の情報を検出する検査です。「PET検査」と「CT検査」を融合した「PET-CT検査」をご受診いただくことで、がんの活動状態や、位置、大きさ、転移などを把握することが可能となります。

**期間限定** 平成29年**4月1日(土)** ▶▶ 平成29年**6月30日(金)**

PET-CT検査に「胃ペプシノゲン検査」、「腫瘍マーカー(血液検査)」と便潜血検査を組み合わせた「PETベーシックコース」のキャンペーンを実施いたします。

また、「脳MRI・MRA検査」、「胸部CT検査」に加え、「上腹部MRI・MRCP検査」を含んだコースも**特別価格**にて取り揃えております。

《その他のコースは裏面をご覧ください》

#### PETベーシックコース

PET-CT 腫瘍マーカー ペプシノゲン  
クレアチニン 便潜血 内科診察

新設定  
検査

上腹部 MRI・MRCP

胸部CT

頭部MRI・MRA

キャンペーン特別価格

通常価格

183,600円(税込)

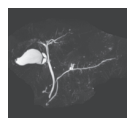
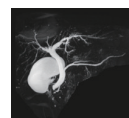
**146,880円** (税込)

新設定  
検査

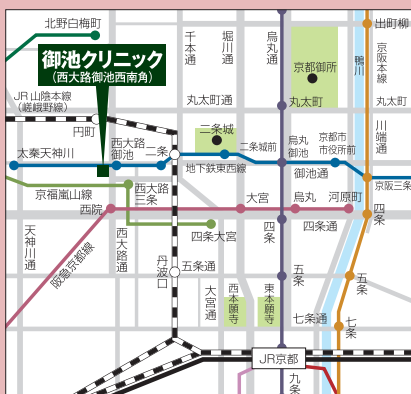
#### 上腹部MRI検査、MRCP検査とは

肝臓、胆のう、膵臓、腎臓を中心に撮影を行います。

MRCP検査は、「MRI胆管膵管撮影」と言い、胆汁や膵液を強調して撮影し、胆管や膵管を立体的に詳しく見ることができます。上腹部MRI・MRCP検査を実施することで、膵臓、肝臓、胆のう内の病変の発見率が高くなります。また、腹部超音波検査(人間ドックコースに含む)と合わせて受けていただくことで、より病変の発見が期待できます。



(膵管・胆管拡張症例)



【予約専用】 **TEL 075-823-3080**

e-mail [yoyaku@oike-clinic.jp](mailto:yoyaku@oike-clinic.jp)

#### 交通アクセス

- 京都市営地下鉄東西線「西大路御池駅」出入口3番からすぐ(京都市営地下鉄烏丸線経由の場合「烏丸御池駅」乗り換え)
- 京福電鉄嵐山線「西大路三条駅」から北方へ徒歩約5分
- JR嵯峨野(山陰)線「円町駅」から南方へバス約5分・徒歩約15分

- JR京都駅から バス約30分駅北側バスターミナルより205系統(循環バス西大路行き)または26系統で「西大路御池」下車すぐ
- タクシー約20分



御池クリニック

人間ドック・PET画像診断センター

〒604-8436 京都市中京区西ノ京下合町11番地鳥津プラザ

<http://www.oike-clinic.jp/>



人間ドック・健診  
施設機能評価認定

# 各検査のご案内

## PET-CT

眼窩から大腿基部まで、  
全身のがんをトータルチェック

PET検査とはブドウ糖に類似した薬剤を用い、専用の装置でがん細胞に目印をつけて画像診断します。

PET-CT検査で見つけられやすい“がん”の代表

甲状腺癌、肺癌、乳癌、悪性リンパ腫、大腸癌など

## 上腹部 MRI・MRCP

肝臓、胆のう、膵臓、  
腎臓を中心に調べます。

胆汁や膵液を強調して撮影し、胆管や膵管を立体的に詳しく見ることができます。上腹部MRI・MRCP検査を実施することで、膵臓、肝臓、胆のう内の病変の発見率が高くなります。

## 腫瘍マーカー（血液検査）

がん発見の手がかりになる  
血液検査です。

CEA(各種がん)、CA19-9(胆嚢・すい臓がん)、SCC(扁平上皮がん)、PSA(前立腺・男性のみ)、CA-125(卵巣・女性のみ)

## 内科診察

## 頭部MRI・MRA

脳疾患を調べます。  
脳腫瘍、脳梗塞、脳動脈瘤など

## 胸部CT

肺疾患を調べます。  
肺・気管・気管支などの病変を診断します。

## ペプシノゲン（血液検査）

胃粘膜の老化を調べます。  
胃がんリスクのひとつ、萎縮具合を調べます。

## クレアチニン（血液検査）

腎機能を調べます。  
機能低下の程度を調べます。

## 便潜血（二日法）

下部消化管を調べます。  
便に血液が含まれているかどうかで、潰瘍、ポリープ、がんの疑いを調べます。

8種類のコースを **特別割引価格** にて取り扱いしております。

ご希望のコースをご選択いただき、お申し込みをお願いいたします。

期間限定

平成29年 **4月1日(土)**

平成29年 **6月30日(金)**

1

PETベーシック  
コース + 上腹部  
MRI・MRCP + 頭部  
MRI・MRA + 胸部CT  
通常価格 183,600円(税込) **146,880円** (税込)

5

PETベーシック  
コース + 上腹部  
MRI・MRCP  
通常価格 137,160円(税込) **108,000円** (税込)

2

PETベーシック  
コース + 上腹部  
MRI・MRCP + 頭部  
MRI・MRA  
通常価格 166,320円(税込) **129,600円** (税込)

6

PETベーシック  
コース + 頭部  
MRI・MRA  
通常価格 137,160円(税込) **108,000円** (税込)

3

PETベーシック  
コース + 上腹部  
MRI・MRCP + 胸部CT  
通常価格 154,440円(税込) **118,800円** (税込)

7

PETベーシック  
コース + 胸部CT  
通常価格 125,280円(税込) **97,200円** (税込)

4

PETベーシック  
コース + 頭部  
MRI・MRA + 胸部CT  
通常価格 154,440円(税込) **118,800円** (税込)

8

PETベーシック  
コース  
通常価格 108,000円(税込) **86,400円** (税込)

※人間ドックのオプション(別日)としても、ご受診いただけます。